

ANNE&VALENTIN

お客様からのご意見第1位は「意外なものが入った」。普段の自分では選ばない様なものが似合う事はよくある話。そして秀逸なデザインは一見同じ様でも掛ける顔によって細部が微妙に違う。例えばフランスのアンバレンタイン等は驚くほど細分化されている。あえて眼鏡選びはプロに任せてみるのがおすすめ。新たな発見があるかもしれません。



普段は「きれいめ系」のO様。新しいもうひとりのO様は...



「可愛い系」で行く日はコレ。O様の新たな魅力がキラキラ!

“そうだ！今日は可愛い人で行こう。”



PHOTO 写真家/遠山時彦

ゆるキャラ人生で行こうよ

KAMURO Kazuya

相手を安心させる不思議な効能が。子供達からも人気者になり、あなたの人生をゆるキャラへと導きます。



美しくなる処方箋

教養がある賢いお姉さま度が急上昇。育ちの良さまで感じさせ、好感度や信頼感もアップ。いつしか図書館が似合う人になっています。



Seacret Remedy S014

まつ毛つつん

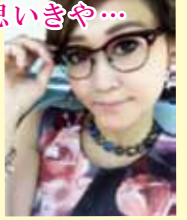
さり気なくメイクをしたようになる美人化メガネ。不思議なアイライン効果で強度近視でさえ美人になります。メイクのSATSUKI先生も大絶賛。



LABYRINTH KANI



おじさまメガネと思いきや...



SOLID BLUE S-177

巨瞳パッチリになる美顔ツール。何とおじ様だけでなく女子にも嬉しい味方です。スタイリストCHIEさんもご愛用中。



BEAUSOLEIL GA05

尊敬のまなざし

あなたのカリスマ感が倍増。顔顔に悩むあなたの言葉に重みと威厳さえも与えます。リーダーのポジションになったら必需品です。

まるで美術作品の様なアイウェアたちを独自ルートでセレクト。“メガネ合わせ屋”ならではのカスタマイズ力でああなたの人生を明るく豊かな次のステージへとご案内します。



Seacret Remedy S015

甘えてもいいよ

最近社会の風当たりがきついと感じてる貴女に朗報。掛けるだけで周りから優しくされる妹タイプになれます。きっと今日からは甘えても許されるでしょう。

メガネの命はフィッティング

全国でも数少ない横浜流フィッティング術の認定フィッターがあなたの掛け心地もお約束。眼鏡の品質はプロの腕次第。お値段以上の価値あります。



GLASS Fitter SASADA

TEL.079-563-7060

営業時間/11:00~20:00

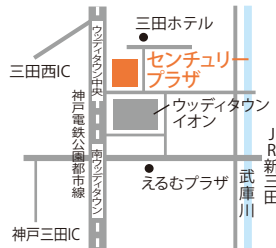
定休日/水曜日・第2、第3木曜

(水曜祝日の場合は営業、翌木曜日休業)

info@glassfitter-s.com

三田市けやき台1-10-1

ウッティタウンセンチュリープラザ内



メガネ一組平均価格帯 30,000円~60,000円 *店内商品は自由にご覧頂けます

ご予約優先制

当店ではフレーム選び、視力測定、フィッティングなどきめ細かな対応のため、お電話かメールでご来店日時をご予約ください。ご予約がない場合に重なりますと、長時間お待たせする場合があります。



メガネ・メイク・スタイリング・カメラのスペシャルコラボ!!「メガネ美人花計画」

今回は10月18日(日)に開催します。詳しくはお店のホームページが店長ブログをご覧ください。